



**Państwowe Gospodarstwo Leśne
Lasy Państwowe**

Żubry w Puszczy Rominckiej

Nadleśnictwo Gołdap



Fundusze Europejskie
Infrastruktura i Środowisko



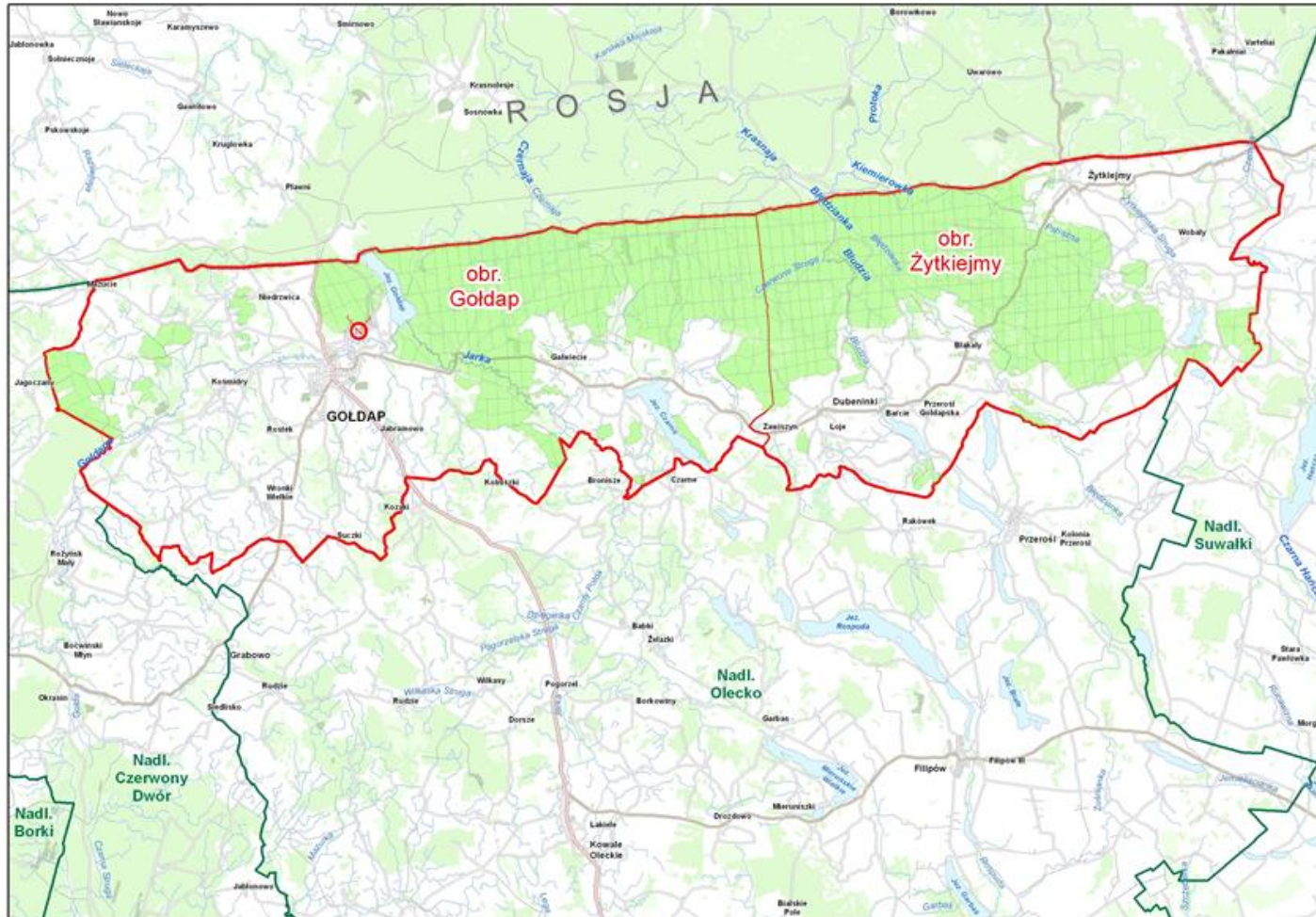
**Rzeczpospolita
Polska**

Unia Europejska
Fundusz Spójności



www.lasy.gov.pl

MAPA ZASIĘGU TERYTORIALNEGO NADLEŚNICTWA GOŁDAP



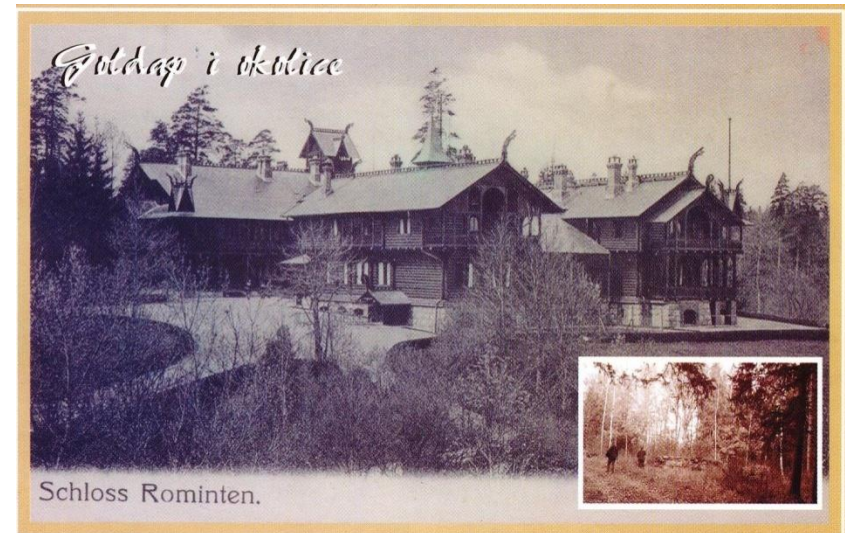
HISTORIA PUSZCZY ROMINCKIEJ

Z Puszczą Romincką szczególnie związana jest postać cesarza Wilhelma II, który corocznie polował w puszczy na słynne jelenie rominckie.



HISTORIA PUSZCZY ROMINCKIEJ

DWÓR MYŚLIWSKI WILHELMA II



POŁOŻENIE NADLEŚNICTWA GOŁDAP

Nadleśnictwo
Gołdap wchodzi w
skład Regionalnej
Dyrekcji Lasów
Państwowych w
Białymstoku.



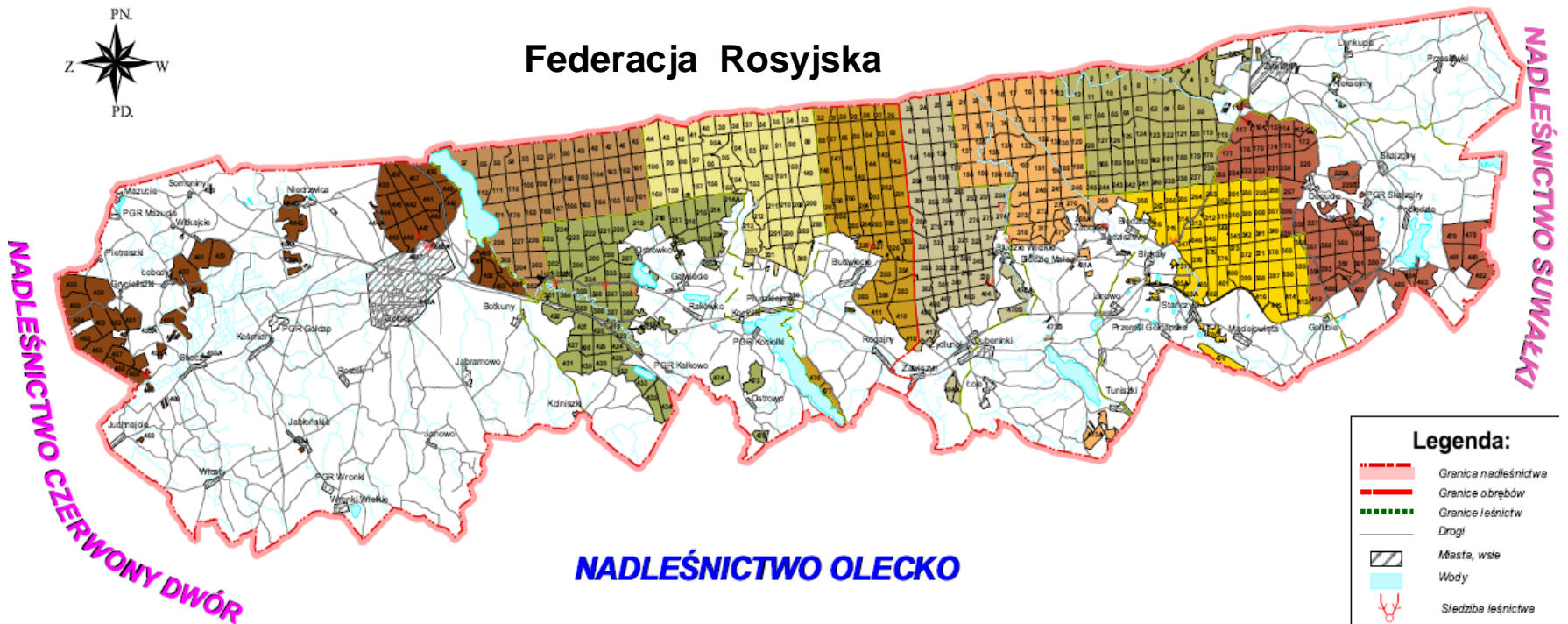
POŁOŻENIE NADLEŚNICTWA GOŁDAP

Mapa podziału na leśnictwa

MAPA SYTUACYJNA
NADLEŚNICTWO GOŁDAP
skala: 1: 150 000

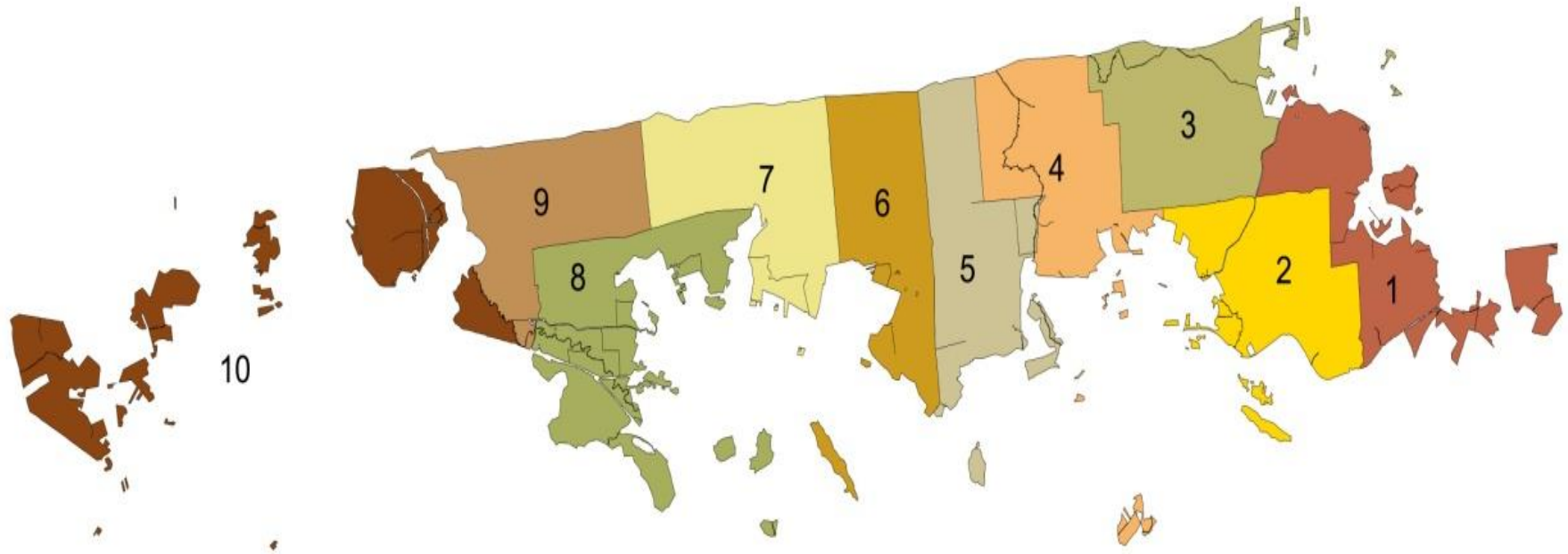


Federacja Rosyjska



Legenda:

- Granica nadleśnictwa
- Granice o brębów
- Granice leśnictw
- Drogi
- Miasta, wsie
- Wody
- Siedziba leśnictwa
- Siedziba nadleśnictwa



Obręb Żytkiejmy:

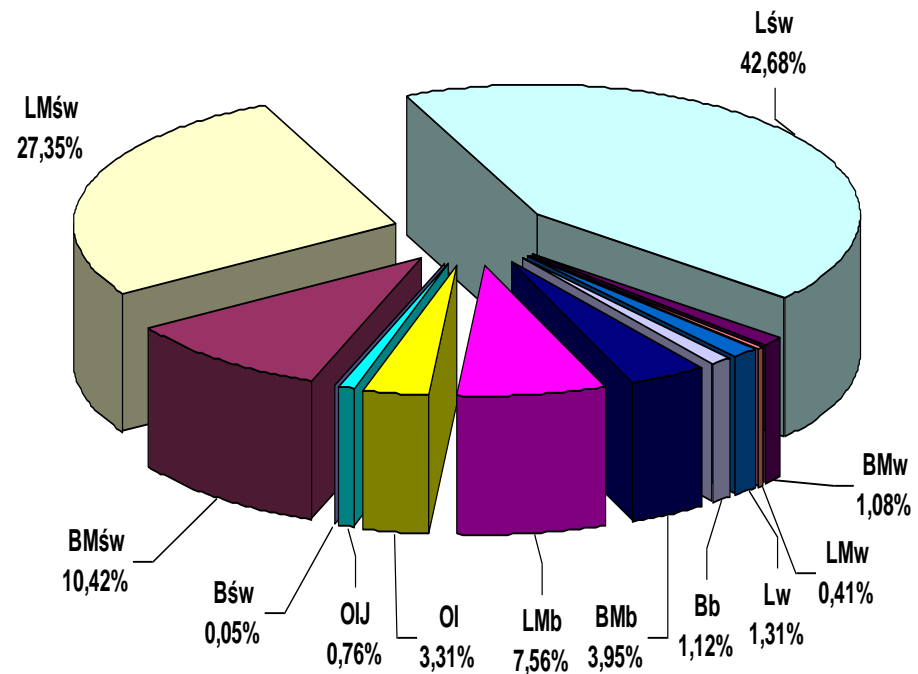
- 1. Maków
- 2. Błąkały
- 3. Zacisze
- 4. Dziki Kął
- 5. Bludzie

Obręb Gołdap:

- 6. Boczki
- 7. Ostrówek
- 8. Jędrzejów
- 9. Żyliny
- 10. Kumiecie

UDZIAŁ TYPÓW SIEDLISKOWYCH LASU W NADLEŚNICTWIE GOŁDAP

Nadleśnictwo Gołdap wyróżnia się bardzo dużą żyznością siedlisk leśnych. Siedliska borowe zajmują 16,64% powierzchni, przy czym nie występują najśłabsze siedliska borów suchych, a borów świeżych jest tylko 0,12%. Największy udział mają siedliska świeże – 80,62%, bagienne 16,68%. Tak mały udział siedlisk wilgotnych jest wynikiem dość urozmaiconej rzeźby terenu.



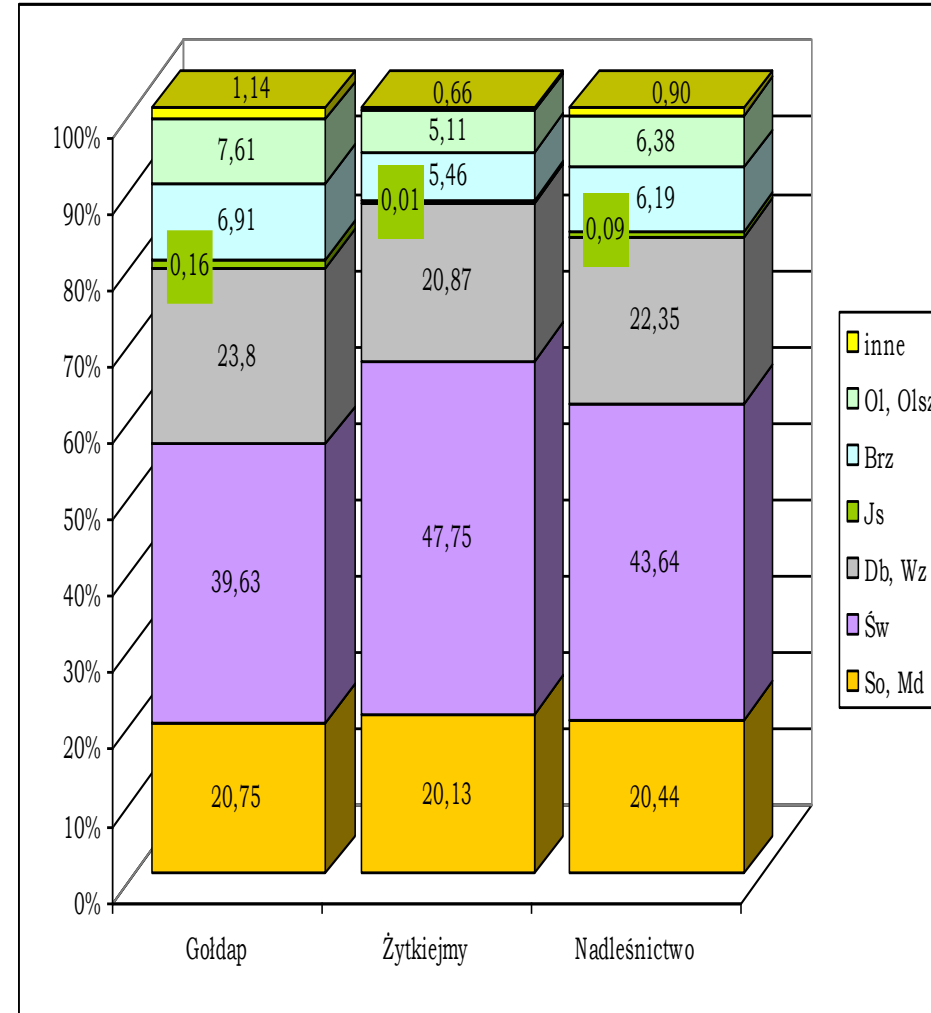
GATUNKI PANUJĄCE

Świerk jest gatunkiem panującym na 5088 ha (43,64% powierzchni).

Ustępuje mu dąb, panujący na 2606 ha (22,35%).

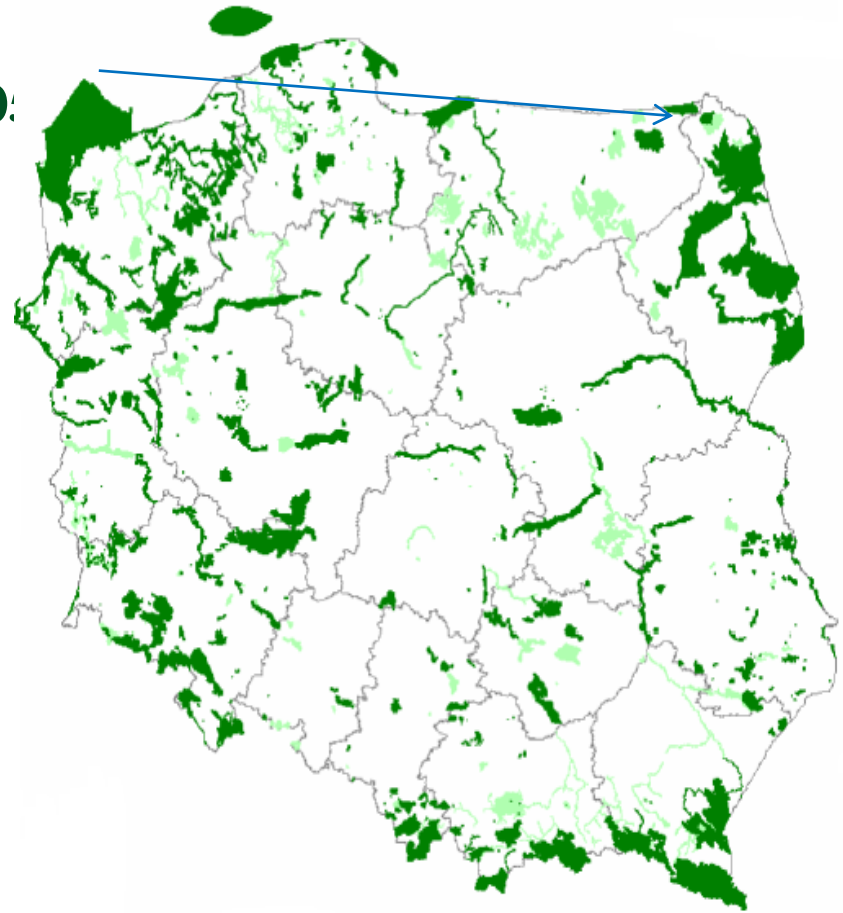
Charakterystyczny jest niezbyt duży udział sosny, zajmującej 2336 ha (20,03%).

Z pozostałych gatunków wyróżnia się udziałem brzoza 722ha – 6,19% i olsza 728 6,25%.



Formy ochrony przyrody

Specjalny Obszar Ochrony Siedlisk
PUSZCZA ROMINCKA PLH 28000:



Siedliska przyrodnicze



Powierzchnia siedlisk Natura
2000 wynosi 4052,82 ha

W tym siedlisk nieleśnych
289,4 ha

Gatunki zwierząt chronionych w całej Europie w ramach obszarów Natura 2000



W Nadleśnictwie Gołdap wyznaczono 6 stref ochronnych ptaków chronionych: 2 strefy dla bociana czarnego; 2 strefy orlika krzykliwego. Jedną strefę wyznaczono dla rybołowa, oraz włośchatki i sóweczki.

OCHRONA PRZYRODY

POWIERZCHNIOWE FORMY OCHRONY PRZYRODY W NADLEŚNICTWIE GOŁDAP



Park Krajobrazowy Puszczy Rominckiej

pow. ogólna 14,60 tys. ha.

(w granicach Nadleśnictwa 12,5 tys. ha)

Rezerwat Boczki pow. 108,83 ha

Rezerwat Czerwona Struga pow. 3,59 ha.

Rezerwat Uroczysko Kramnik pow. 75,96 ha.

Rezerwat Dziki Kąt pow. 34,58 ha.

Rezerwat Struga Żytkiejmska pow. 471,04 ha

Rezerwat Mechacz Wielki pow. 146,72 ha.

Rezerwat Czarnówko pow. 32,15 ha.



OCHRONA PRZYRODY

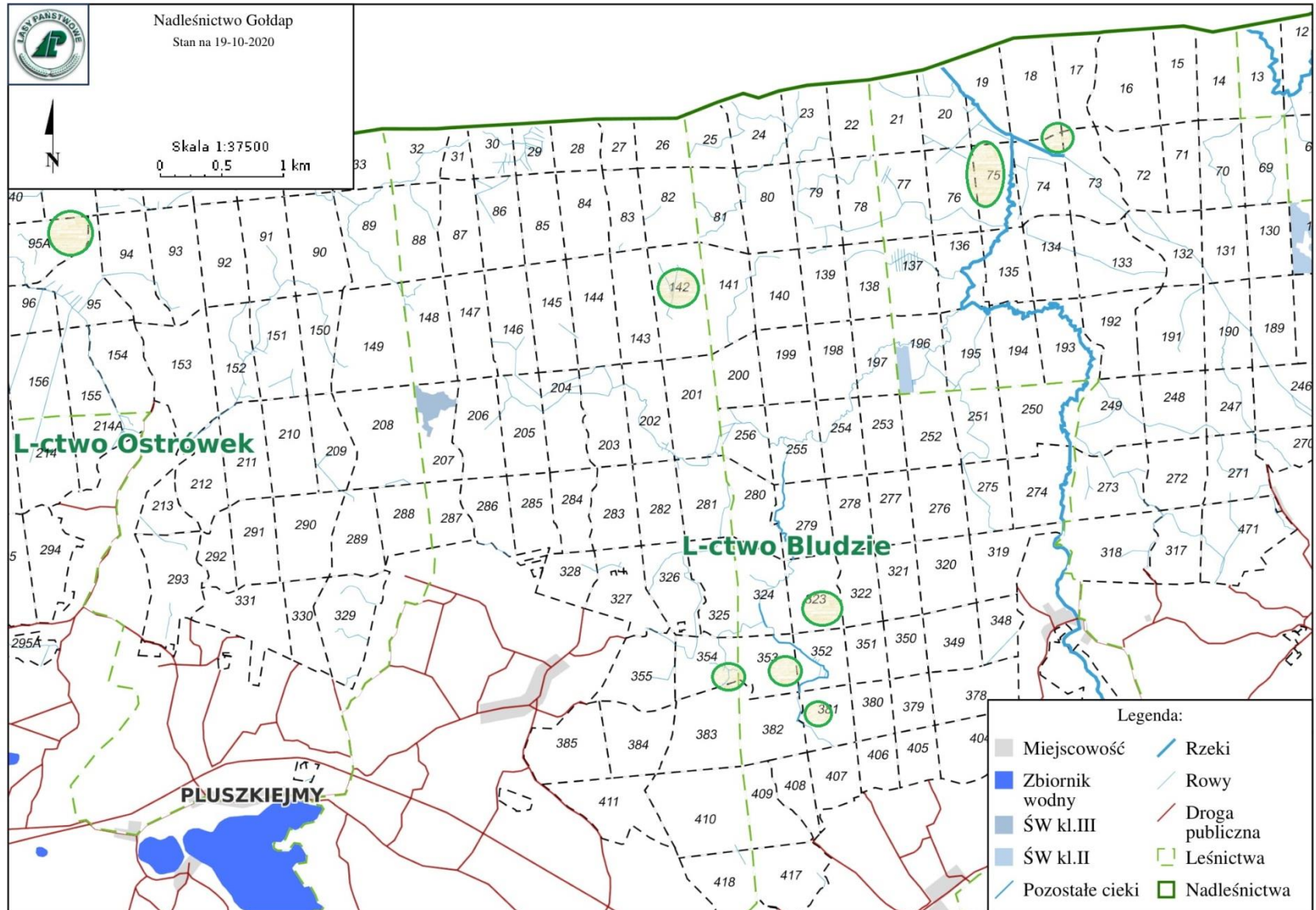
INNE FORMY OCHRONY PRZYRODY

- „Obszar Chronionego Krajobrazu Puszczy Rominckiej” o pow. 7.740,0 ha; Rozp. 21 Wojewody Warmińsko-Mazurskiego z dn.14.04.2003 r.
- „Obszar Chronionego Krajobrazu Doliny Błędzianki” o pow. 5.994,5 ha Rozp. 21 Wojewody Warmińsko-Mazurskiego z dn.14.04.2003 r.
- 10 pomników przyrody w tym kilka grup drzew
- 11 innych obiektów tj. głazy narzutowe oraz kamienie upamiętniające polowanie niemieckiego cesarza Wilhelma II

„Kompleksowa ochrona żubra w Polsce” - zadania

- Uprawa, koszenie oraz zbiór siana z ok. 30ha łąk
- Zakup karmy (buraki, kukurydza itp...)
- Opieka weterynaryjna
- Przebudowa dróg dojazdowych do zagród, magazynów paszy i łąk dla żubrów
- Budowa stanowiska do przechowywania paszy dla żubrów
- Budowa zagrody adaptacyjnej dla żubrów
- Wykonanie magazynu paśnika
- Wykonanie zaplecza technicznego

Koszenie i zbiór siana, wałowanie, włókovanie, wapnowanie



Koszenie i zbiór siana, wałowanie, włókowanie, wapnowanie

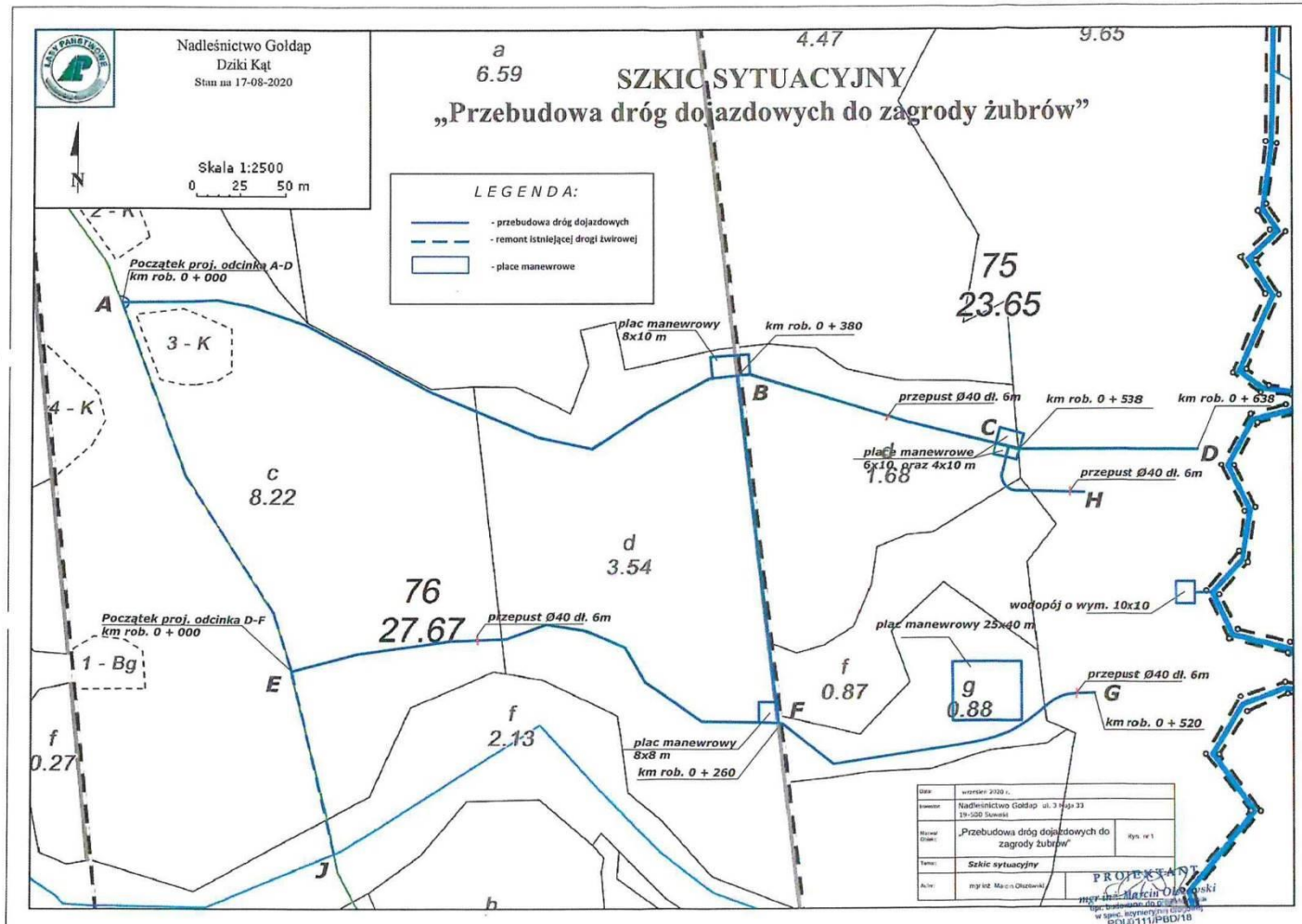
W 2019 roku zostało wykonane jedno koszenie w lipcu, zaś w 2020 roku dwa koszenia – w lipcu oraz we wrześniu.







Przebudowa dróg dojazdowych do zagród, magazynów paszy i łąk dla żubrów



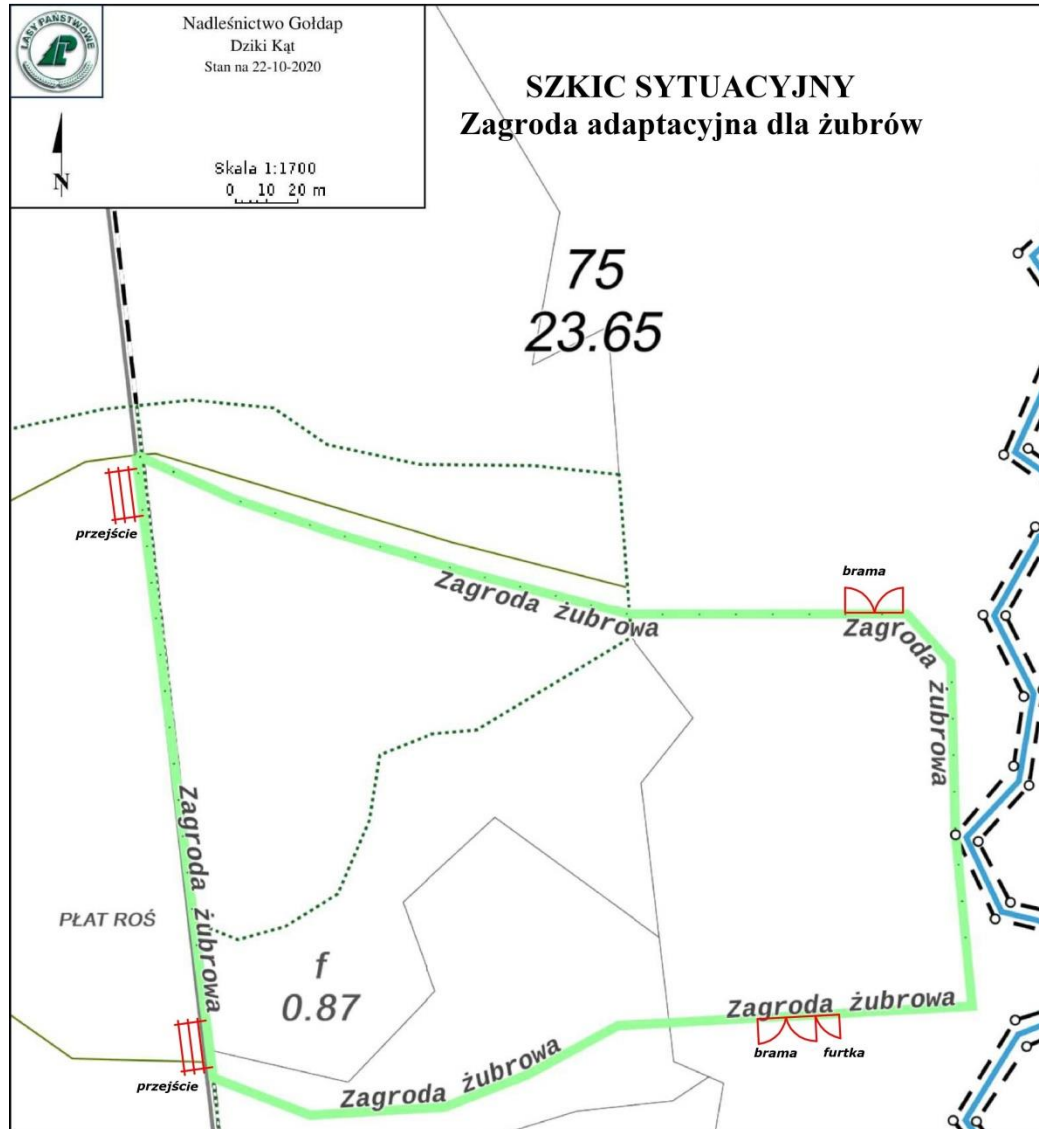






Zagroda dla żubrów







Dziękuję za uwagę

Nadleśnictwo Gołdap
ul.1-go Maja 33
19-500 Gołdap
goldap@bialystok.lasy.gov.pl,
tel. +48 876150048
fax. +48 876154821