



**Lasy Państwowe**  
DLA LASU, DLA LUDZI



# Kompleksowa ochrona żubra w Polsce, doświadczenia w opiece nad nowo utworzonym stadem.

*29 października 2020 r.*

[www.lasy.gov.pl](http://www.lasy.gov.pl)

# SKĄD POMYSŁ NA PUSZCZĘ AUGUSTOWSKĄ ???

- Położona jest w północno-wschodniej części Polski.
- Jeden z największych kompleksów leśnych Polski, a wraz z puszciami Litwy i Białorusi bezpośrednio z nią sąsiadującymi, stanowi jeden z największych zwartych kompleksów leśnych Europy ok. 250 tys. ha
- Powierzchnia na terenie Polski wynosi ok. 115 tys. ha .



# Krok pierwszy

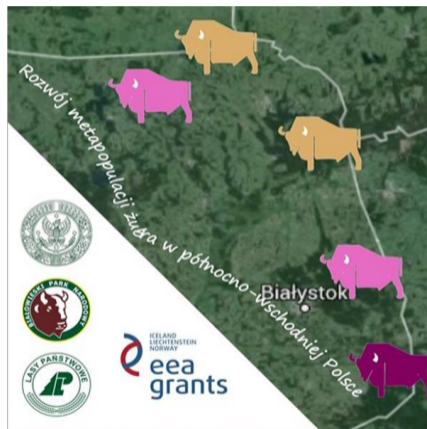
- **2012 r. - projekt „Ochrona in situ żubra w Polsce - część północno-wschodnia”**- badania wykazały, że Puszcza Augustowska jest terenem gdzie istnieją odpowiednie warunki przyrodnicze do utworzenia populacji żubrów.
- Promesa dla wprowadzenia i utrzymania tam małej subpopulacji żubrów (docelowo około 30-40 osobników).



# Krok drugi

2014 r. - „Rozwój metapopulacji żubra w północno-wschodniej Polsce”.

Działanie – przygotowanie obszaru Puszczy Augustowskiej do wsiedlenia żubrów.



# Przygotowania terenu i lokalnych społeczności do wsiedlenia żubrów w Puszczy Augustowskiej

Wykonano dwa nowe i poprawiono dwa istniejące wodopoje.



8,7 ha poletek żerowych



3 lutego 2017 r. Dyrektor Generalny LP podpisał Decyzję nr 30, uruchamiając do realizacji projekt rozwojowy PGL LP pt.:  
„Kompleksowy projekt ochrony żubra przez Lasy Państwowe”





**Zadania w ramach projektu: zwiększenie areału poletek żerowych o 20 ha ; wysiew nasion traw, gryki, zbóż.**



## Wykonano 5 wodopoi.







# Zakupy, budowa.....



# Osiągnięcie celu- nowa subpopulacja



**7 osobników- 5 krów i 2 byki odłowione z terenu Puszczy Boreckiej**

- ## 2019 r.- Nowy Projekt, nowe wyzwania
- *„Kompleksowy projekt ochrony żubra w Polsce*





## Wody nigdy za dużo

Naturalne „mini” oczka wodne, które zostaną powiększone ( 3 szt. ) jesteśmy po podpisaniu umowy termin realizacji 09.11.2020 r.

## Wodopoje w trakcie realizacji





# Poletka na liniach oddziałowych



10,8 ha „mało uczęszczanych” linii oddziałowych zostanie zagospodarowanych w celu utworzenia pasów roślinnych, które będą stanowiły dodatkowe powierzchnie żerowe, zajmujące małą powierzchnię i będące w rozproszeniu. Wysiane zostaną nasiona traw wraz z koniczyną lub żytem. Zadanie przesunięte na II kwartał 2021. (przetargi!!!!!!!!!!!!)

# Zapomniana łączka



Odkrzaczenie istniejącej  
śródleśnej łąki o powierzchni  
0,65 ha. Po przetargu w trakcie  
realizacji.

# Magazyn karmy i innych „sprawunków” żubrowych



Modernizacja „starej” stodoły

# Wrzesień 2020



# Dwa brogi na siano na poletkach żerowych w realizacji.





## Marzec 2020 wsiedlenie 4 osobników

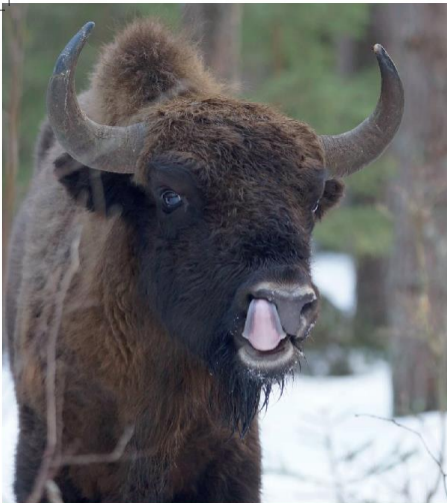


## Liczebność żubrów w Puszczy Augustowskiej na dzień 29.10.2020

- 2018 r.-najstarsza krowa „Ostoja” ocieliła się i do stada dołączyła „Balinka” – która okazała się .....byczkiem ( 8 osobników).
- 2018 r.- zgodnie z naszymi przewidywaniami do stada dołączył byk Wiktor, który od kilku lat bytował samotnie ( 9 osobników).
- 2019 r.- stado powiększyło się o kolejnego żubra byczka Augusta i niestety odnotowaliśmy upadek byka - KASPER (nr 14012).
- 2020 r. – marzec wsiedlono 4 kolejne osobniki ( 1 krowa z Białowieży, 2 krowy i 1 byk z zagrody w Kiermusach) ( 13 osobników).
- 2020 r. – przyrost od 3 do 4 osobników ( trzy potwierdzone ). Liczebność na dziś to minimum 16 osobników.

# „Nasza rodzinka” w pełnym składzie 7 października 2019





## Strategia Ochrony i Gospodarowania Populacją Żubra w Puszczy Augustowskiej

Wanda Olech i Kajetan Perzanowski



Publikacja dofinansowana przez  
Wojewódzki Fundusz Ochrony Środowiska  
i Gospodarki Wodnej w Białymstoku



Wojewódzki Fundusz  
Ochrony Środowiska  
i Gospodarki Wodnej  
w Białymstoku

[www.wfosigw.bialystok.pl](http://www.wfosigw.bialystok.pl)



Nadleśnictwo Augustów



# Żubr- gatunek parasolowy

**Warunki siedliskowe, które staramy się stwarzać w naszych lasach sprzyjają występowaniu licznych gatunków ssaków, ptaków i bezkręgowców.**

1. Kłoda bartna zawieszona w pobliżu poletka „żubrowego”, która jest zasiedlona przez pszczoły.
2. Wysiew gryki, jednej z roślin pożytkowych dla pszczoł i innych zapylaczy.
3. Wodopoje bardzo chętnie odwiedzane są przez ssaki m.in. rysie, wilki, łosie.
4. Kosze lęgowe dla kaczek ustawione przy wodopojach z sukcesami lęgowymi.







**Las Państwowe**  
DLA LASU, DLA LUDZI



Fundusze Europejskie  
Infrastruktura i Środowisko



Rzeczpospolita  
Polska



Unia Europejska  
Fundusze Spójności





**Las Państwowe**  
DLA LASU, DLA LUDZI



**Dziękuję za uwagę !**

Zdjęcia: Adam Kolator, Grzegorz Androsiuk, Joanna Jadeszko,  
Joanna Harmuszkiewicz, Adam Sieńko.

Nadleśnictwo Augustów  
ul. Turystyczna 19  
16-300 Augustów  
tel. 87 643 99 00  
e-mail: [augustow@bialystok.lasy.gov.pl](mailto:augustow@bialystok.lasy.gov.pl)

[www.lasy.gov.pl](http://www.lasy.gov.pl)