

Projekt „Kompleksowa ochrona żubra w Polsce”

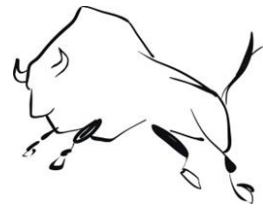


Wanda Olech
Szkoła Główna Gospodarstwa
Wiejskiego w Warszawie

Warszawa 8 marca 2022r.



Potrzeby żubra



- 🐾 Łąki, pastwiska - trawy i rośliny zielne, 40-60 kg masy dziennie
- 🐾 Przestrzeń - grupy mieszane zajmują latem areał ok 100 km² a optymalne zagęszczenie to 5-6 os/1000ha
- 🐾 Spokój i las - odpoczynek, przeżuwanie, rozród - przyrost ok 14% rocznie, śmiertelność naturalna ok. 3%
- 🐾 Rzetelnej informacji i zrozumienia

Zagrożenia

- 🐾 choroby (szczególnie przy wzroście zagęszczenia)
- 🐾 szkody, wypadki - brak akceptacji społecznej
- 🐾 ochrony zmienności genetycznej - zarządzanie populacją

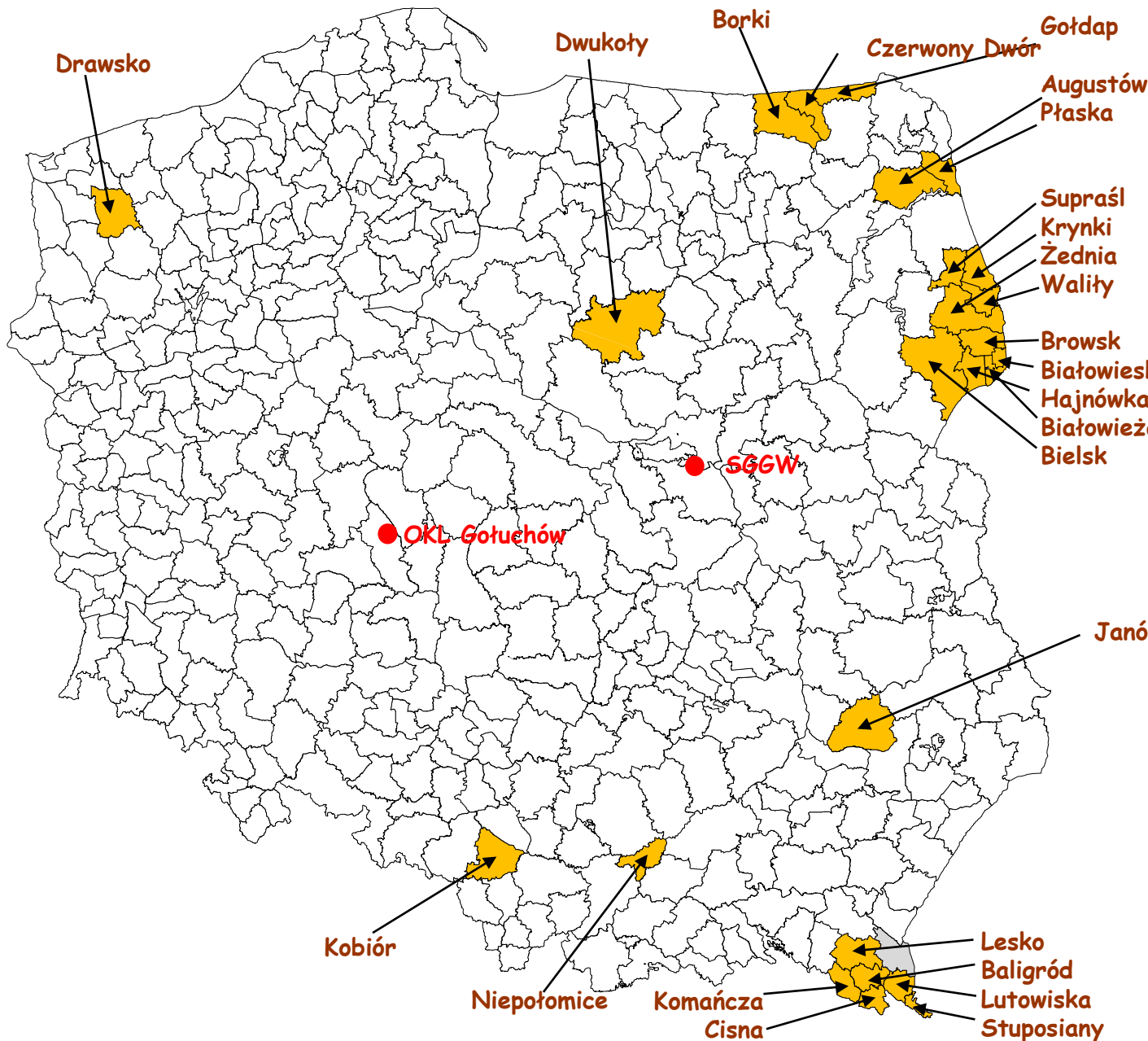
Nasz cel : tworzenia metapopulacji złożonych z dużej liczby mniejszych stad czyli **CZYNNA OCHRONA**

Czynna ochrona żubra jest kosztowna



- różne finansowanie z NFOŚiGW, WFOŚiGW, EkoFundusz
- dla Puszczy Białowieskiej Projekt LIFE, lata 2007-2010, (2,8 mln euro)
- projekty POIiŚ lata 2010-2014 (26 mln złotych)
- Projekt EOG lata 2015-2016, (3,6 mln złotych)
- dla stada zachodniopomorskiego Projekt LIFE lata 2014-2018 (2,2 mln euro)
- Projekt Funduszu Leśnego, lata 2017-2020, (ok 40 mln złotych)
- Projekt POIiŚ, lata 2019-2023, (33 mln złotych)





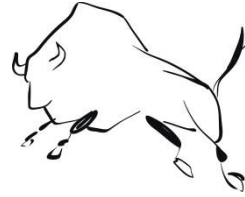
SGGW
i
partnerzy
projektu (26)

90% populacji
żubra



Działania w terenie (BPN oraz nadleśnictwa)

- rekultywacja, koszenia łąk, zbiór siana
- sady owocowe
- poletka zgryzowe
- oczka wodne / wodopoje
- zakup i rozwiezenie karmy
- budowa brogów
- czyszczenie miejsc dokarmiania
- dzierzawa łąk



Działania Projektu



reintrodukcje	2	stanowiska
zagrody hodowlano-pokazowe	2	lokalizacje
remonty płotów	14	km
ścieżki i wieże widokowe	5	szt
materiały edukacyjne	26	szt
ciągniki i maszyny	20	szt.
fotopułapki, aparaty	73	szt.
obroże	25	szt.
łąki, poletka, sady	700	ha
karma	6400	ton
wodopoje	22	szt.



Fundusze Europejskie
Infrastruktura i Środowisko



Rzeczpospolita
Polska

Unia Europejska
Fundusz Spójności



nowe stado
w Lasach Janowskich





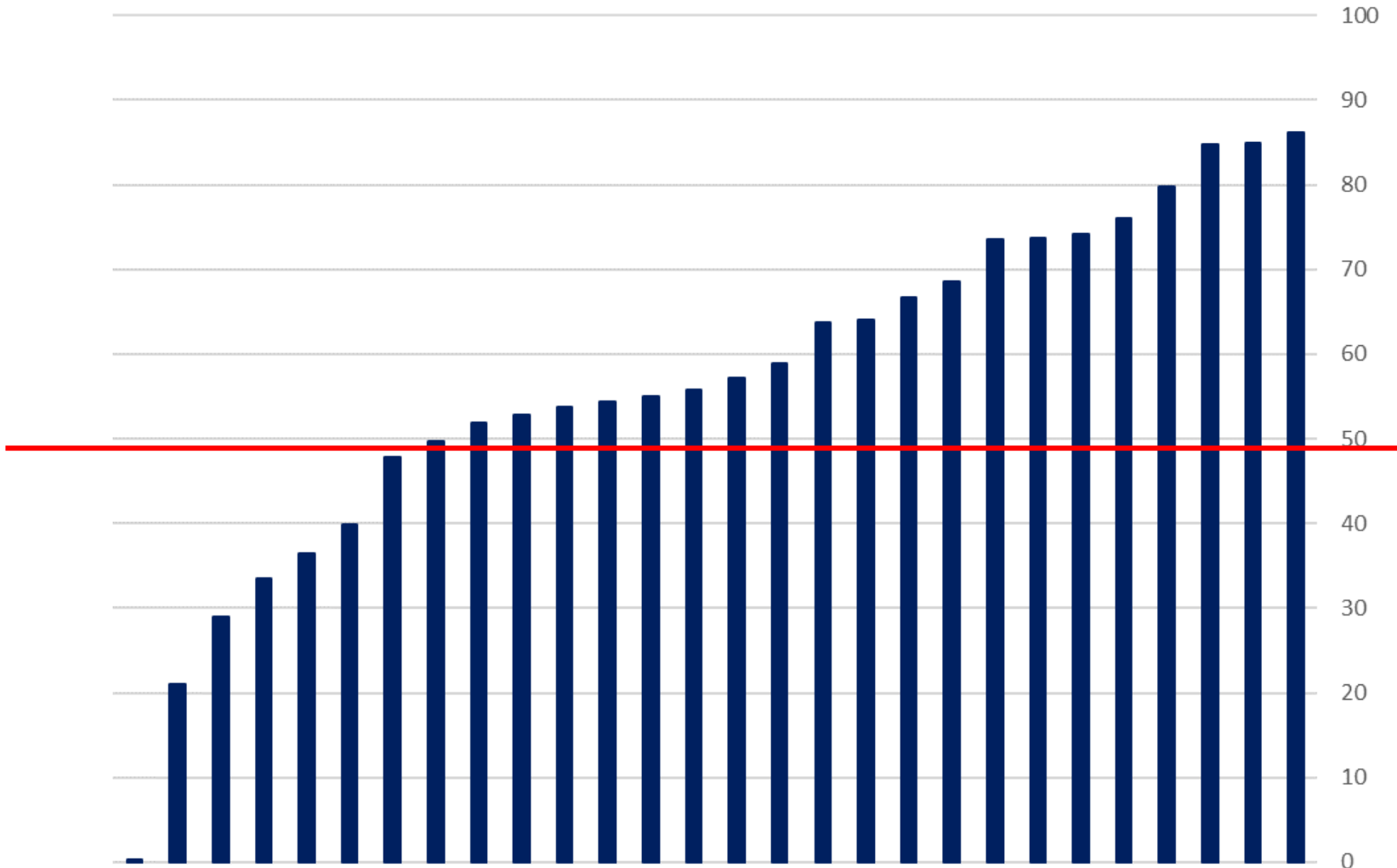
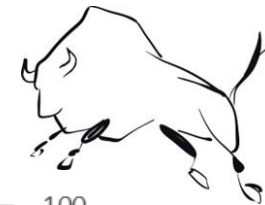
**nowe stado
w Puszczy Rominckiej**



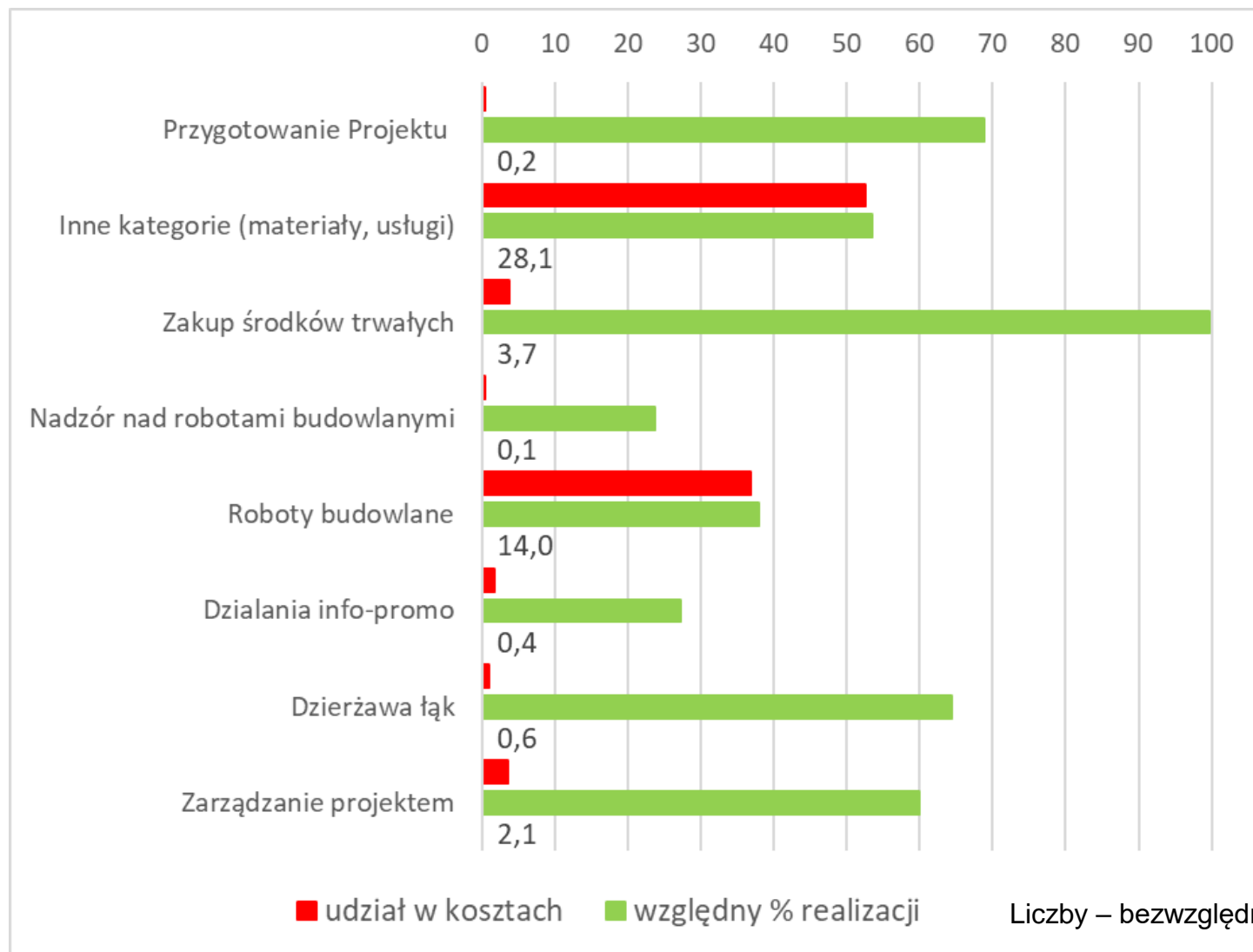
kolejna zagroda
w Kopnej Górze



Postęp realizacji



Postęp realizacji



■ udział w kosztach

■ względny % realizacji

Liczby – bezwzględny % realizacji



Fundusze Europejskie
Infrastruktura i Środowisko



Rzeczpospolita
Polska

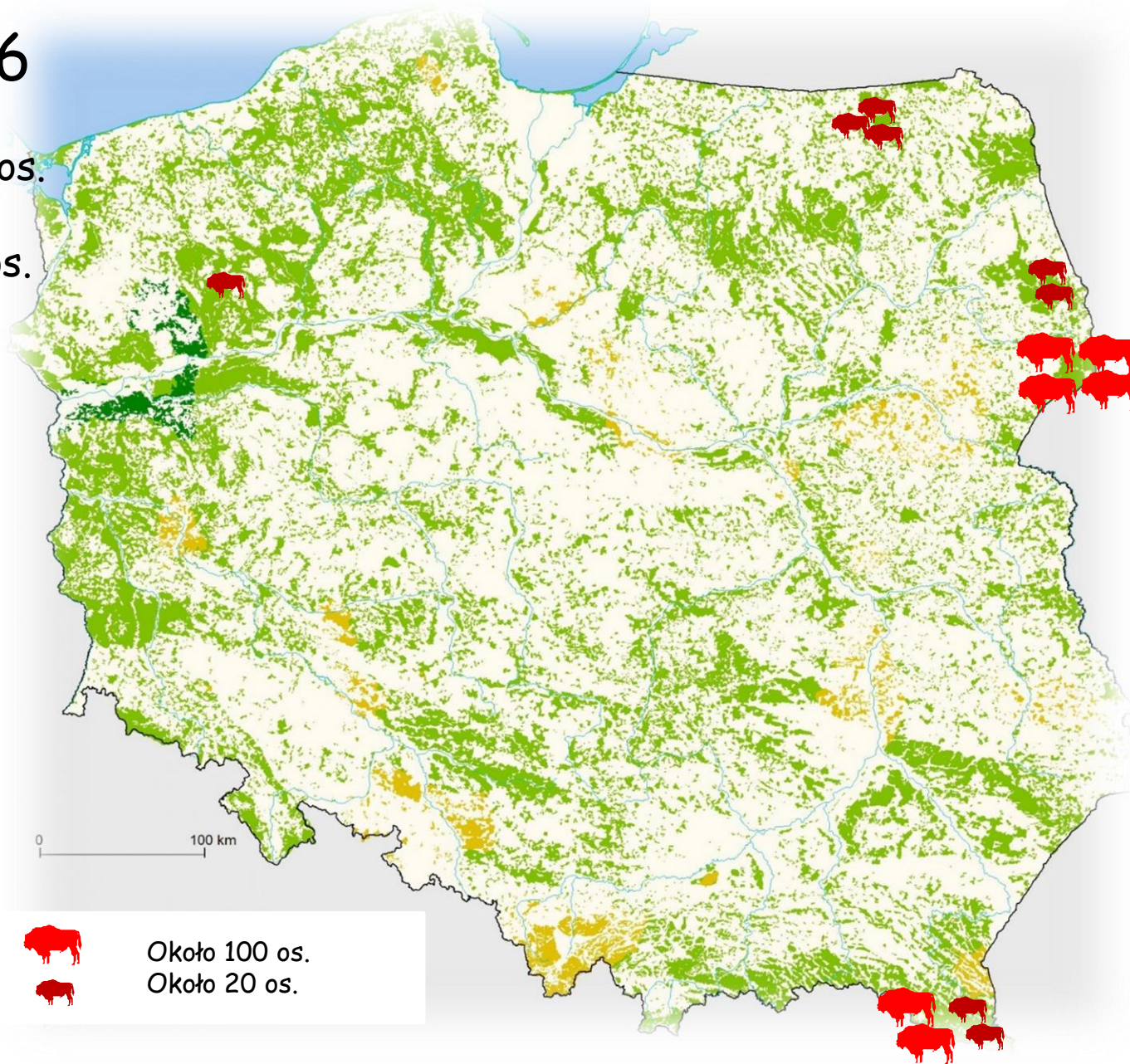
Unia Europejska
Fundusz Spójności



ROK 2006

Europa: 3240 os.

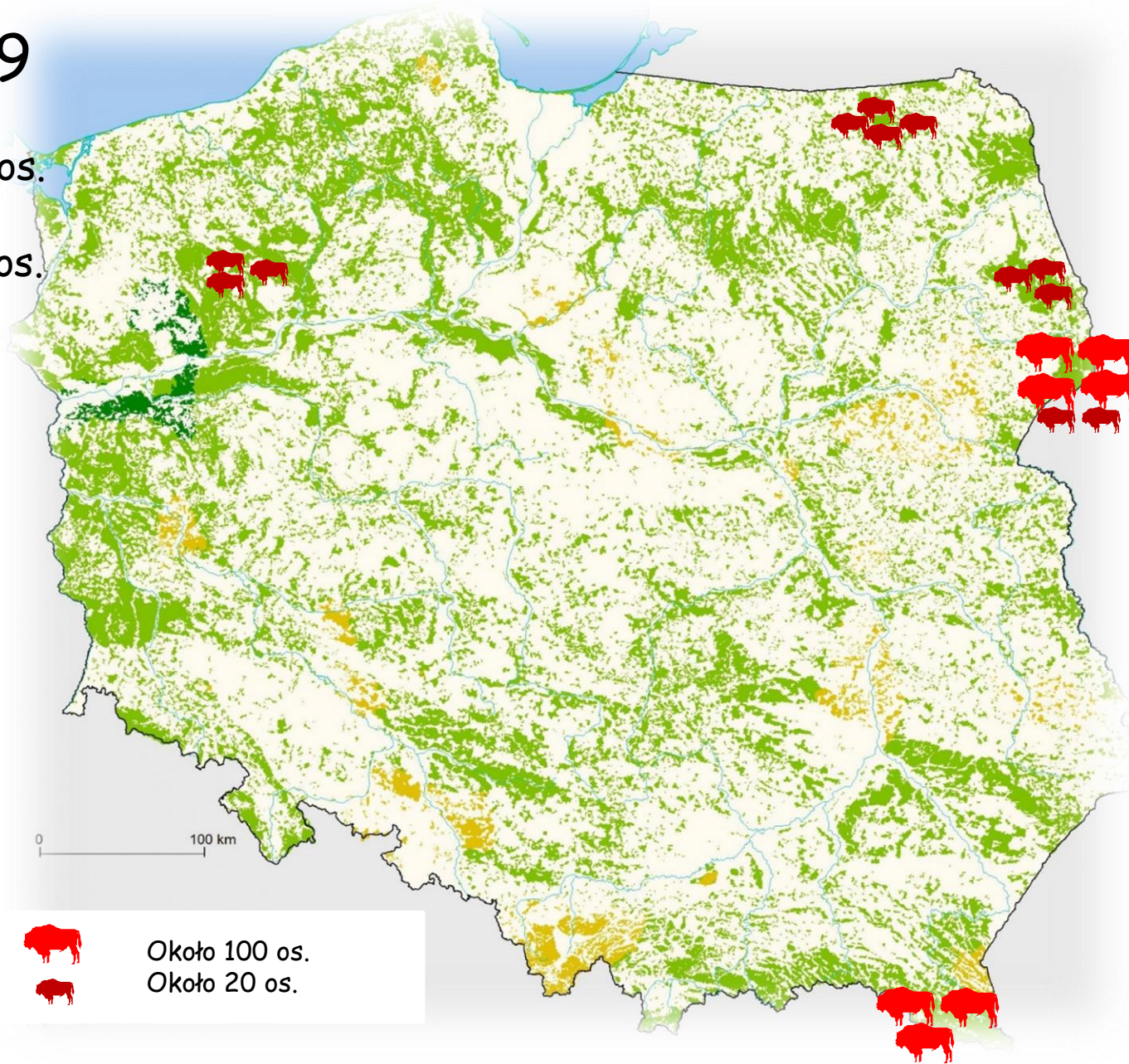
Polska: 907 os.



ROK 2009

Europa: 4032 os.

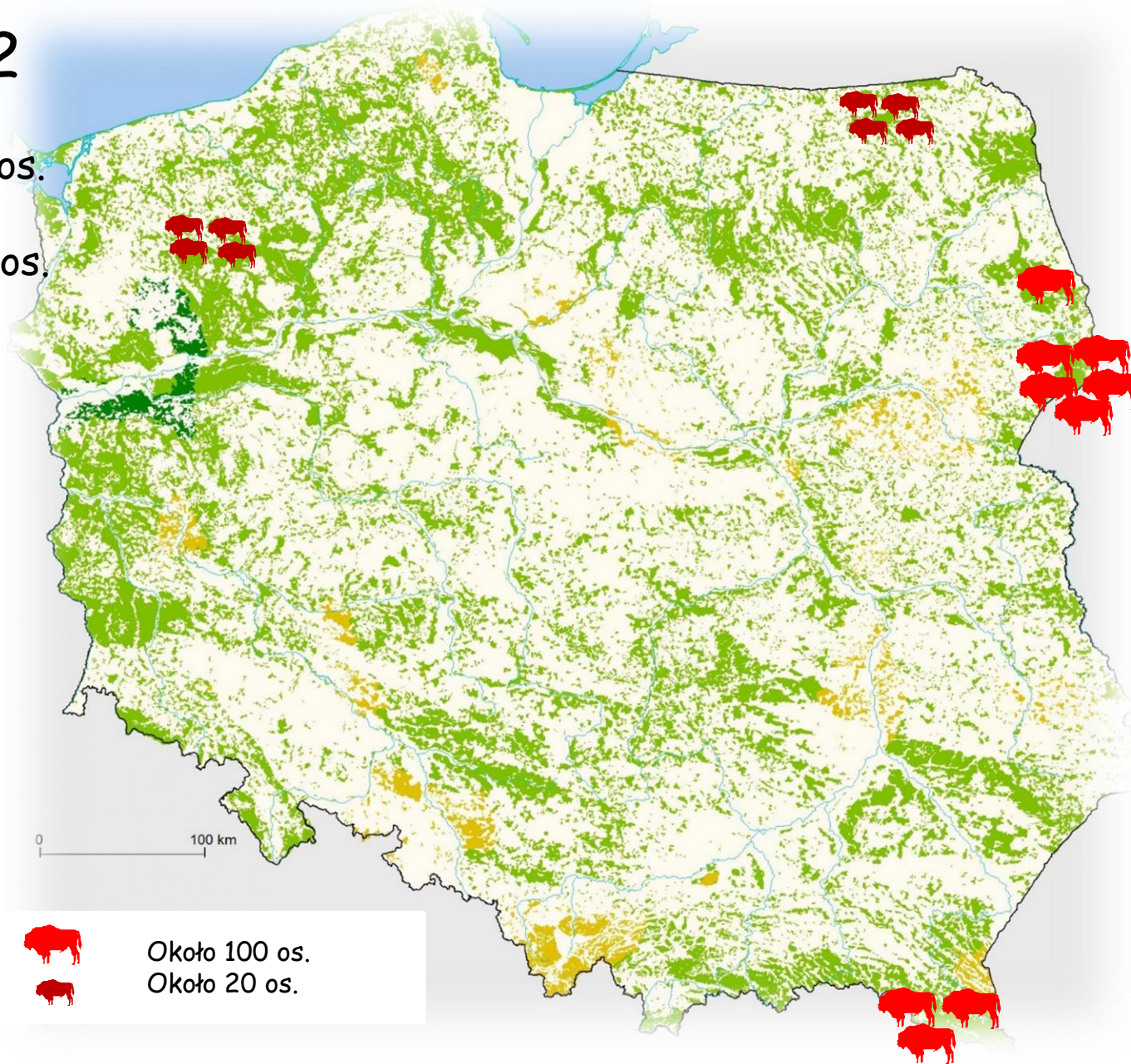
Polska: 1107 os.



ROK 2012

Europa: 4663 os.

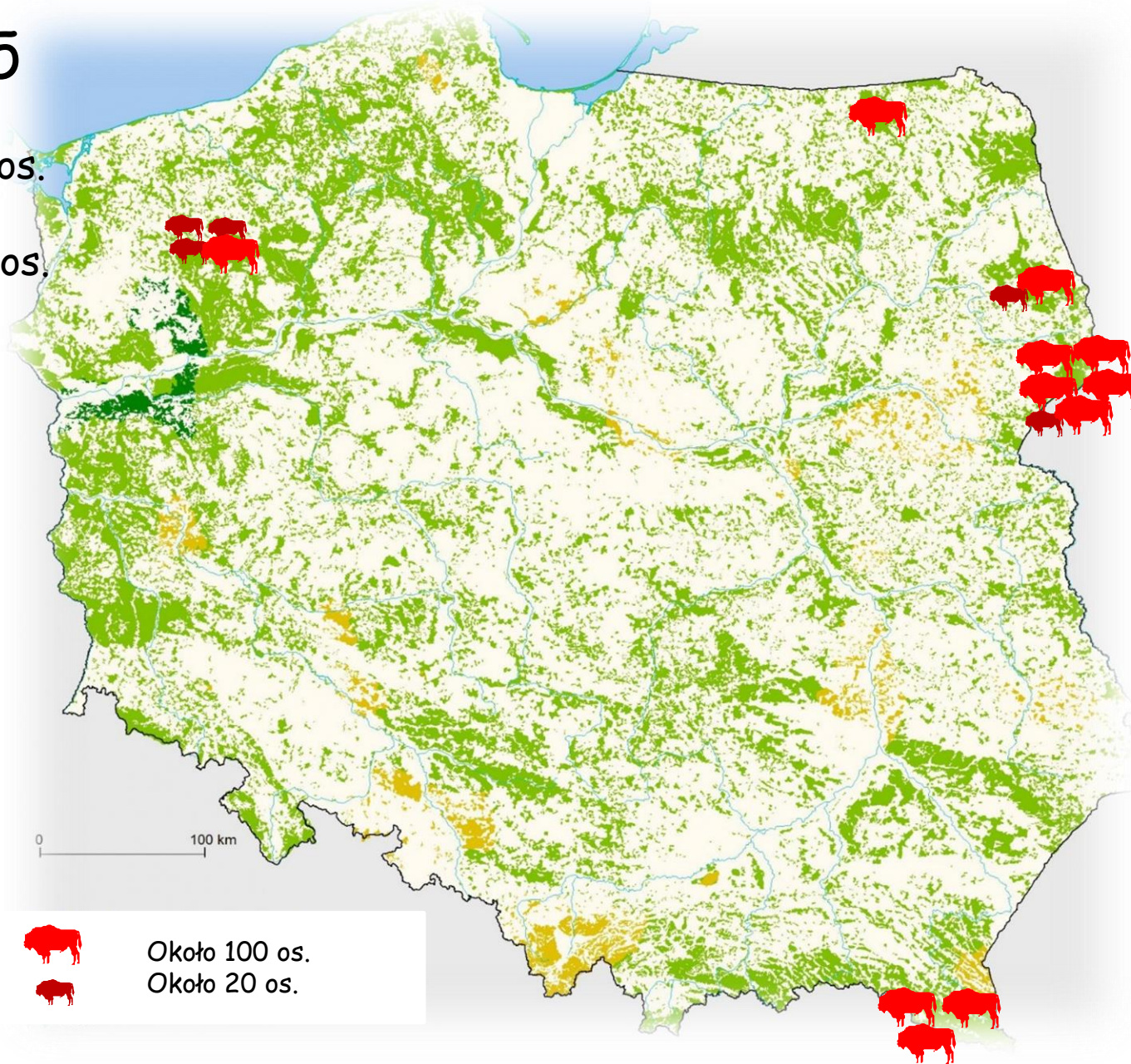
Polska: 1238 os.



ROK 2015

Europa: 5553 os.

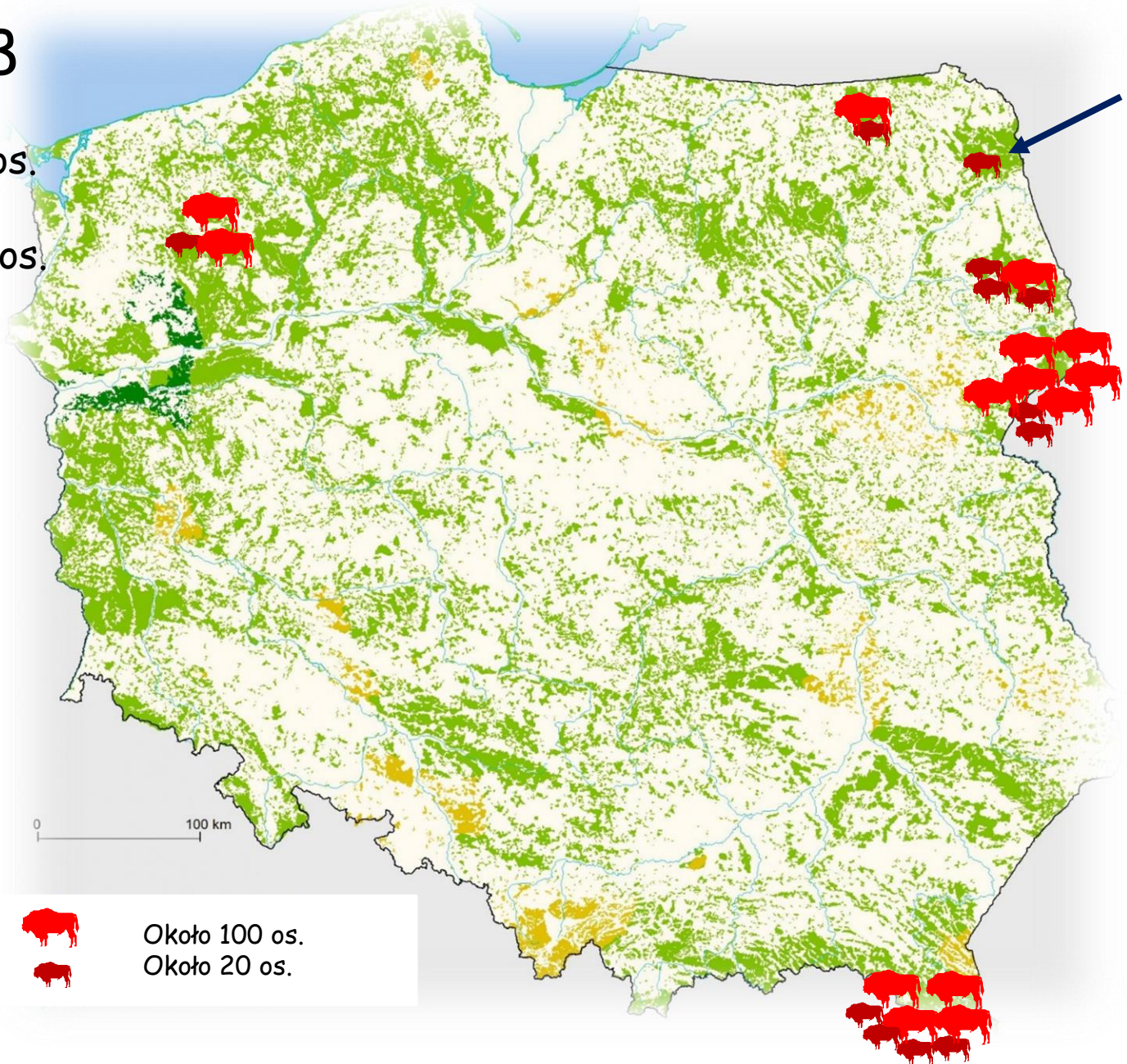
Polska: 1432 os.



ROK 2018

Europa: 7180 os.

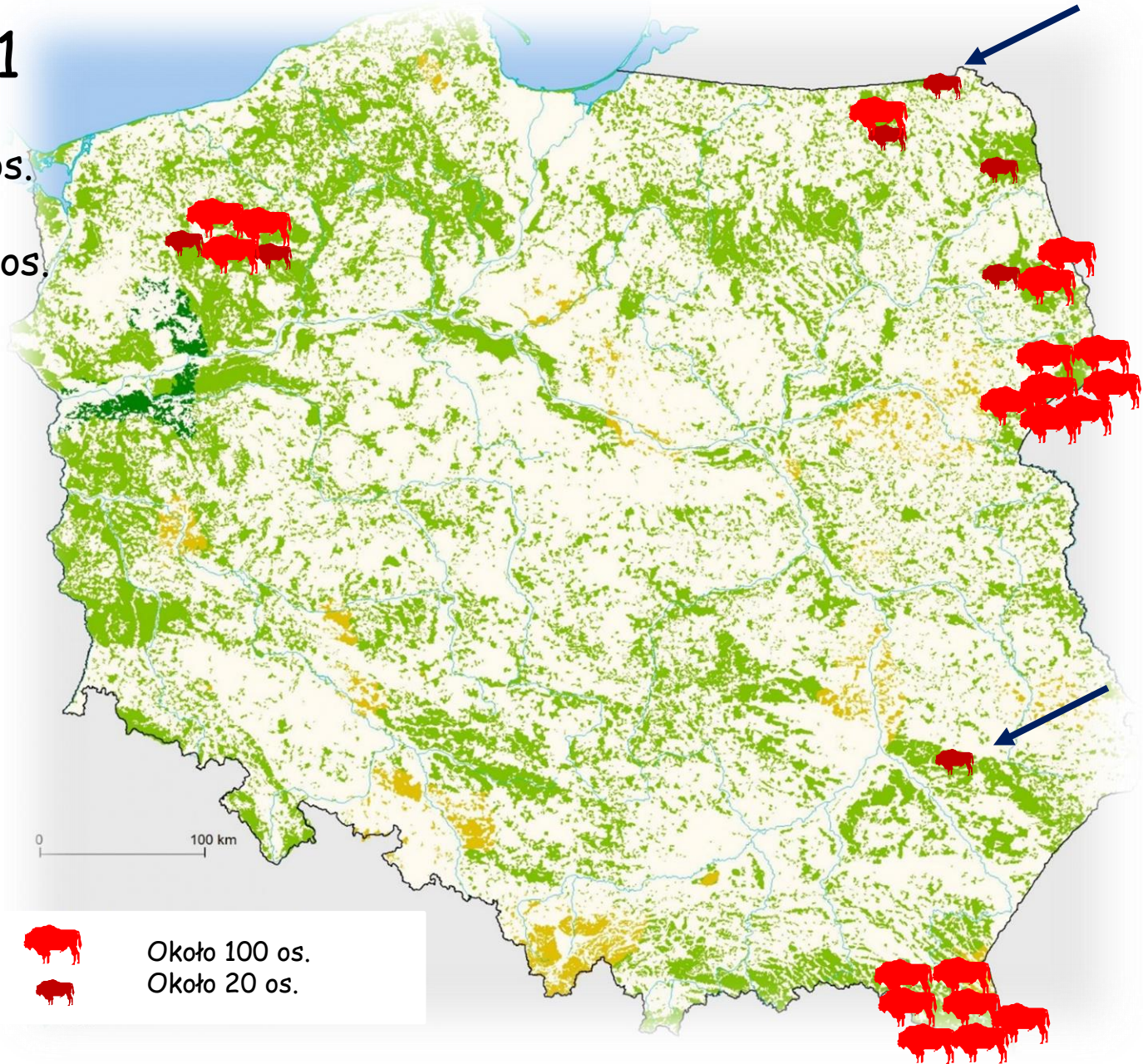
Polska: 1873 os.



ROK 2021

Europa: 9112 os.

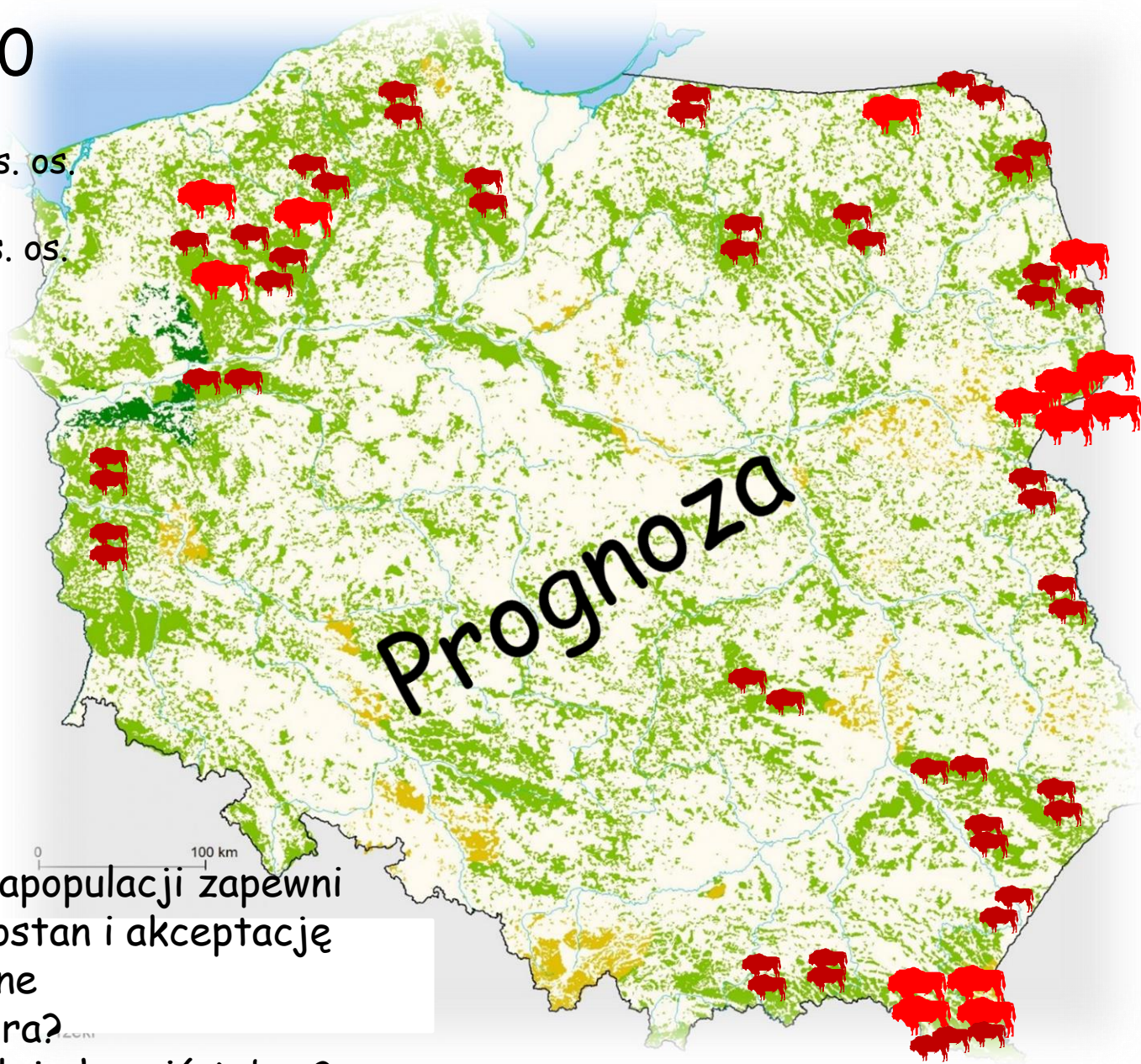
Polska: 2316 os.



ROK 2030

Europa: ok 13tys. os.

Polska: ok 3 tys. os.



Tworzenie metapopulacji zapewni trwałość, dobrostan i akceptację
Czy będą kolejne stanowiska żubra?
Czy LP chcą dalej chronić żubra?

Dziękuję za uwagę

